

G POSADZKA

- 1 - Gres na elastycznej zaprawie klejowej - 1,5 cm
- 2 - Wylewka cementowa gr. 5,5 cm, zbrojona włóknem rozproszonym stalowym
- 3 - Izolacja przeciwwilgociowa 1 x folia PE
- 4 - Styropian - 6 cm
- 5 - Izolacja przeciwwilgociowa z folii
- 6 - Płyta fundamentowa eg projektu konstrukcji
- 7 - Zagęszczony piasek 30 cm

A' DACH

- 1 - Membrana EPDM lub folia PCV
- 2 - Płyta spadkowa (ocieplenie systemowe, płyta z wełny mineralnej, NRO)
- 3 - Warstwa termoizolacyjna (systemowa płyta z wełny mineralnej, NRO)
- 4 - Papa podkładowa / Kołek mocujący
- 5 - Stropodach betonowy

B STROP

- 1 - Gres na elastycznej zaprawie klejowej - 1 cm
- 2 - Wylewka cementowa gr. 6 cm, zbrojona włóknem rozproszonym stalowym
- 3 - Izolacja przeciwwilgociowa 1 x folia PE
- 4 - Styropian - 2 cm
- 5 - Strop konstrukcyjny istniejący
- 6 - Sufit podwieszany systemowy, higieniczny

C STROP

- 1 - Gres na elastycznej zaprawie klejowej - 1 cm
- 2 - Wylewka cementowa gr. 6 cm, zbrojona włóknem rozproszonym stalowym
- 3 - Izolacja przeciwwilgociowa 1 x folia PE
- 4 - Styropian - 4 cm
- 5 - Strop konstrukcyjny istniejący
- 6 - Sufit podwieszany systemowy, higieniczny

D STROP

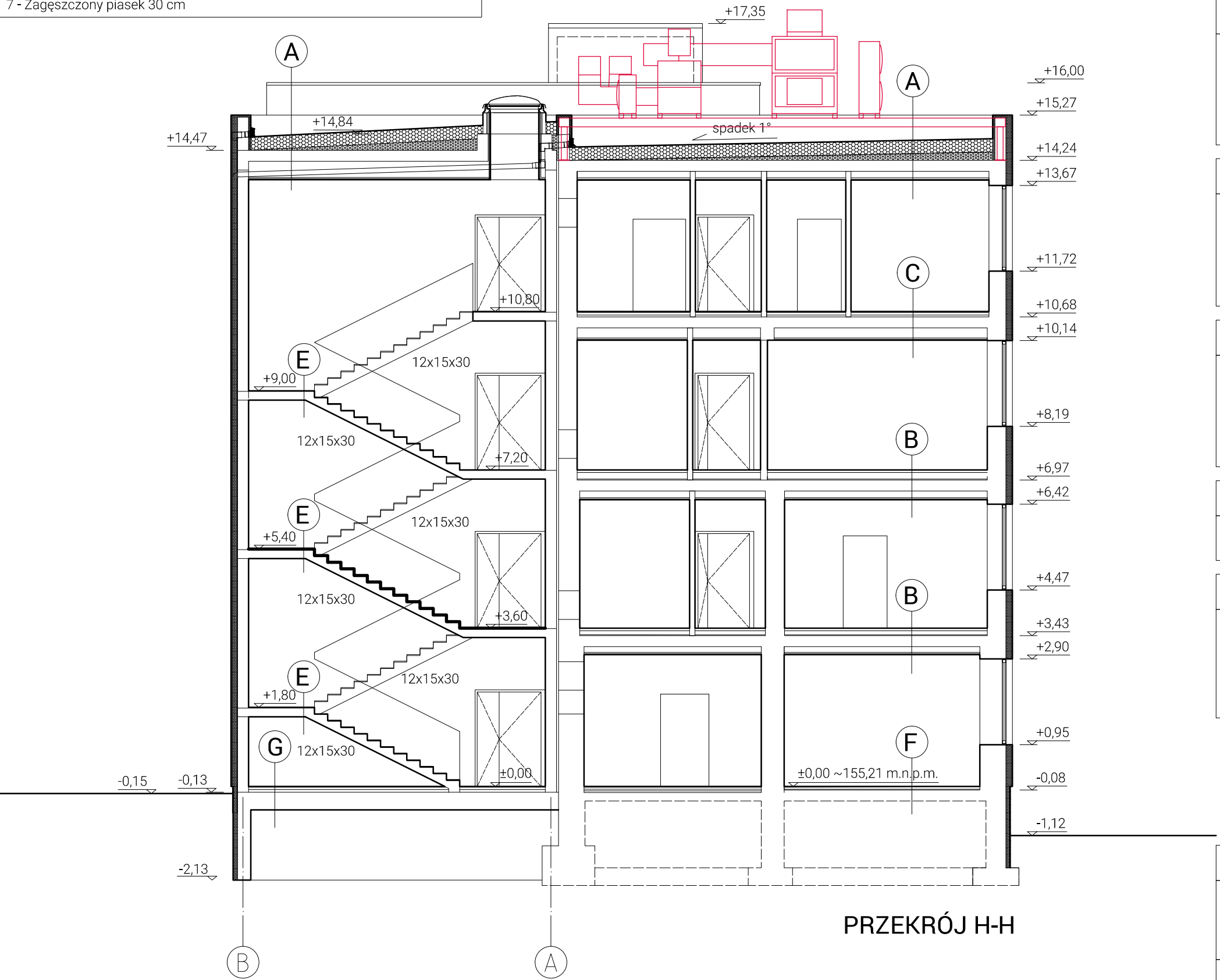
- 1 - Gres na elastycznej zaprawie klejowej - 1 cm
- 2 - Wylewka cementowa gr. 6 cm, zbrojona włóknem rozproszonym stalowym
- 3 - Izolacja przeciwwilgociowa 1 x folia PE
- 4 - Styropian - 6 cm
- 5 - Strop konstrukcyjny projektowany
- 6 - Sufit podwieszany systemowy, higieniczny

E STROP

- 1 - Gres na elastycznej zaprawie klejowej - 1,5 cm
- 2 - Płyta konstrukcyjna klatki schodowej

F POSADZKA

- 1 - Gres na elastycznej zaprawie klejowej - 1 cm
- 2 - Wylewka cementowa gr. 6 cm, zbrojona włóknem rozproszonym stalowym
- 3 - Izolacja przeciwwilgociowa 1 x folia PE
- 4 - Styropian - 2 cm
- 5 - Posadzka istniejąca



PRZEKRÓJ H-H

| | | | |
|---|--|---------|----------------|
| ARCHITEKTURA | | | |
| Obiekt | Budynek usługowy, Kategoria XI | | |
| Adres | 45-758 Opole, ul. Biosa 31, obręb Szczepanowice, AR_36, dz. 37, 38/1 | | |
| Skala | 1:100 | 04.2026 | Rysunek 9A |
| Projektant | mgr inż. arch. Mariusz Tenczyński 11/OPOKK/2006 | | |
| Sprawdzający | dr inż. arch. Marcin Gałkowski 39/09/SLOKK | | |
| Opracowanie | dr inż. arch. Iwona Wilczek 15/OPOKK/2012 | | |
| 45-073 Opole, ul. Andrzeja Struga 18 +48 517 958 935, www.db2.pl | | | db2 architekci |

A DACH

- 1 - Membrana EPDM lub folia PCV
- 2 - Płyta spadkowa (ocieplenie systemowe, styropian, BRoof (t1),NRO, REI30)
- 3 - Papa podkładowa / Kołek mocujący
- 5 - Stropodach betonowy